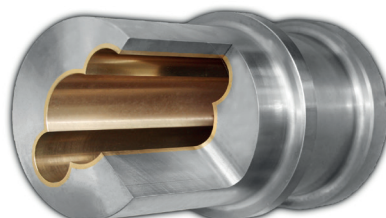


1.101 D1

**Corps de Pompe  
à Vis BIMETAL**  
en acier et bronze TOKAT  
sur la face de frottement

**BIMETAL  
Schraubenpumpen  
Gehäuse**  
aus Stahl und TOKAT  
Bronze auf der Gleitfläche

**BIMETAL Screw  
Pump Housing**  
in steel with TOKAT bronze  
on the friction surface



## Avantages

Spécialement indiqué pour des applications à haute pression et fortes sollicitations.

**Grand pouvoir d'absorption de corps étrangers dans le TOKAT.**

Grand choix de matériaux de base, comme CK 45, 42 Cr Mo4 ou aciers inoxydables.

**Bronze TOKAT 50 ou 70 selon les exigences du client.**

Dilatation thermique identique du corps de pompe et des vis.

**Excellent comportement aux frottements et résistance à la corrosion élevée.**

La parfaite liaison intermétallique entre l'acier et le TOKAT est garantie par le système de contrôle ultrasons mis au point par KUGLER BIMETAL SA.

**Il y a toujours une solution BIMETAL à vos problèmes tribologiques.**

Consultez nous !

## Vorteile

Speziell für Anwendungen mit hohem Druck und Belastungen geeignet.

**Erhöhter Schwenkwinkel mit dem BIMETAL Kolbensschuh.**

Grosse Auswahl an Grundwerkstoffen, wie CK 45, 42 Cr Mo 4 oder rostfreie Stähle.

**TOKAT 50 oder 70 Bronze je nach Anforderungen des Kunden.**

Gleicher Ausdehnungskoeffizient von Pumpenkörper und Spindeln.

**Beste Gleiteigenschaften und hohe Korrosionsbeständigkeit.**

Die perfekte intermetallische Verbindung zwischen dem Stahl und der TOKAT Bronze wird durch ein von KUGLER BIMETAL SA entwickeltes Ultraschallkontrollsystem garantiert.

**Es gibt immer eine BIMETAL Lösung für Ihre tribologischen Probleme.**

Fragen Sie bei uns an !

## Advantages

Specially indicated for applications with high pressure and stress.

**Increased swivel angle with the BIMETAL piston shoe.**

Large selection for basic material, such as AISI 1045, 4140 or stainless steels.

**TOKAT 50 or 70 bronze according customer requirement.**

Same linear expansion between housing and screw.

**Excellent sliding properties and high resistance to corrosion.**

The perfect intermetallic bond between the steel and the TOKAT bronze is guaranteed by an ultrasonic control system developed by KUGLER BIMETAL SA.

**There is always a BIMETAL solution to your tribological problems.**

Contact us !

Applications  
Anwendungen  
Applications

