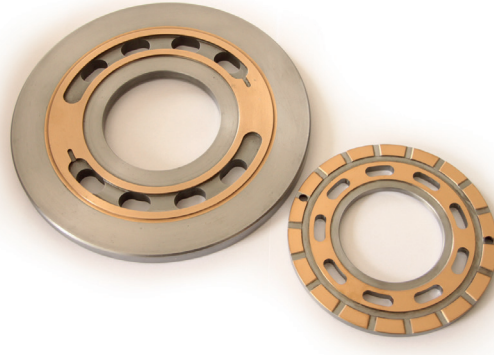


Plaque de  
Distribution  
**BIMETAL**  
en acier avec TOKAT  
sur une face

**BIMETAL**  
Verteilerplatte  
aus Stahl mit TOKAT  
auf einer Fläche

**BIMETAL**  
Port Plate  
in steel with TOKAT  
on one side



## Avantages

Spécialement indiqué pour des applications à haute pression et fortes sollicitations.  
**Grand choix des matériaux de base, comme CK 45, 42 Cr Mo 4, 34 Cr Ni Mo 6 ou 31 Cr Mo V9.**  
La résistance élevée de l'acier garanti la stabilité de la plaque.  
**Bronze TOKAT 70, 110 ou 225 selon les exigences du client.**  
La parfaite liaison intermétallique entre l'acier et le TOKAT est garantie par le système de contrôle ultrasons mis au point par KUGLER BIMETAL SA.  
**Il y a toujours une solution BIMETAL à vos problèmes tribologiques.**  
Consultez nous !

## Vorteile

Speziell für Anwendungen mit hohem Druck und Belastungen geeignet.  
**Grosse Auswahl an Grundwerkstoffen, wie CK 45, 42 Cr Mo 4, 34 Cr Ni Mo 6 oder 31 Cr Mo V9.**  
Die hohe Festigkeit des Stahlträger garantiert die Formstabilität der Platte.  
**TOKAT 70, 110 oder 225 Bronze je nach Anforderungen.**  
Die perfekte intermetallische Verbindung zwischen dem Stahl und der TOKAT Bronze wird durch ein von KUGLER BIMETAL SA entwickeltes Ultraschallkontrollsystem garantiert.  
**Es gibt immer eine BIMETAL Lösung für Ihre tribologischen Probleme.**  
Fragen Sie bei uns an !

## Advantages

Specially indicated for applications with high pressure and stress.  
**Large selection for basic material, such as AISI 1045, 4140, 4340 or 4150.**  
The high strength of the steel guarantees the stability of the plate.  
**TOKAT 70, 110 or 225 bronze according customer requirement.**  
The perfect intermetallic bond between the steel and the TOKAT bronze is guaranteed by an ultrasonic control system developed by KUGLER BIMETAL SA.  
**There is always a BIMETAL solution to your tribological problems.**  
Contact us !

Applications  
Anwendungen  
Applications

