

1.103 A1
1.103 A2

Palier Sphérique BIMETAL

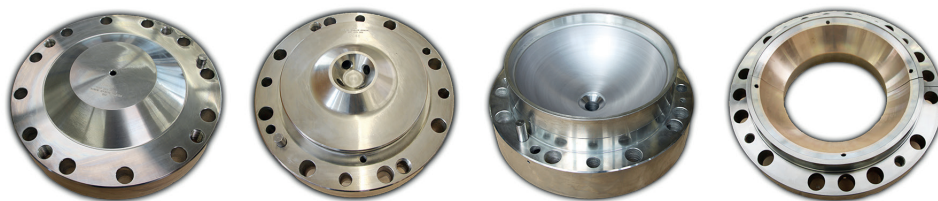
pour moteur Sulzer Z Diesel¹
en acier avec bronze TOKAT 50

BIMETAL Kugelschale

für Sulzer Z Diesel¹ Motor aus
Stahl mit TOKAT 50 Ausguss

BIMETAL Spherical Bearing

for Sulzer Z Diesel¹ engine in
steel lined with TOKAT 50 bronze



1. Z40/48, ZA40, ZA40(S), ZA40S, ZA40SS

Avantages

Le bronze TOKAT 50 coulé sur l'acier résiste aux plus hautes charges et pressions.

Excellent comportement aux frottements.

La couche de frottement en Indium (sans couche de Nickel) déposée sur le TOKAT 50 améliore le rodage.

Nos équipements modernes et la certification EN 9100 assurent la conformité aux prescriptions de nos clients.

La parfaite liaison intermétallique entre l'acier et le TOKAT est garantie par le système de contrôle ultrasons mis au point par KUGLER BIMETAL SA.

Il y a toujours une solution BIMETAL à vos problèmes tribologiques.

Consultez nous !

Vorteile

Die auf den Stahl gegossene TOKAT 50 Bronze widersteht höchsten Lasten und Belastungen.

Ausgezeichnete Gleiteigenschaften.

Die auf der TOKAT 50 Bronze aufgebraute Indium Einlaufschicht (ohne Nickeldamm), erleichtert das Einlaufen.

Unsere moderne Ausrüstung und die EN 9100 Zertifizierung garantieren den Respekt der Kundenvorschriften.

Die perfekte intermetallische Verbindung zwischen dem Stahl und der TOKAT Bronze wird durch ein von KUGLER BIMETAL SA entwickeltes Ultraschallkontrollsystem garantiert.

Es gibt immer eine BIMETAL Lösung für Ihre tribologischen Probleme.

Fragen Sie bei uns an !

Advantages

The TOKAT 50 bronze casted onto the steel supports high loads and stresses.

Excellent sliding properties.

The run-in lash applied onto the TOKAT 50 bronze improves the run-in properties.

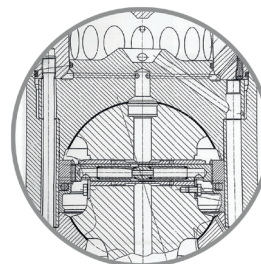
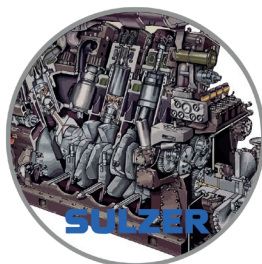
Our modern industrial equipment and the EN 9100 certification will guaranty the perfect conformity to the customer's specifications.

The perfect intermetallic bond between the steel and the TOKAT bronze is guaranteed by an ultrasonic control system developed by KUGLER BIMETAL SA.

There is always a BIMETAL solution to your tribological problems.

Contact us !

Applications
Anwendungen
Applications



1.103 A1
1.103 A2

Palier Sphérique BIMETAL

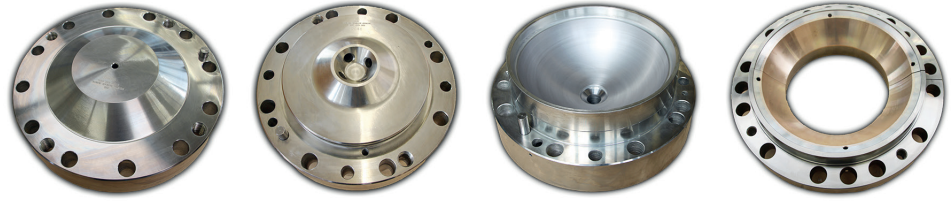
pour moteur Sulzer Z Diesel¹
en acier avec bronze TOKAT 50

BIMETAL Kugelschale

für Sulzer Z Diesel¹ Motor aus
Stahl mit TOKAT 50 Ausguss

BIMETAL Spherical Bearing

for Sulzer Z Diesel¹ engine in
steel lined with TOKAT 50 bronze



1. Z40/48, ZA40, ZA40(S), ZA40S, ZA40SS

Références
Referenzen
References

Spherical Bearings For Sulzer Z Diesel Engines :

Type ¹	Bearing	Drawing	Reference	Kugler Reference
Z40/48	Upper	1-107.022.997e	K34104	292 3
	Lower	1-107.020.741e	K34110	292 4
ZA40	Upper	1-107.123.693a	KS34006	292 1
	Lower	1-107.123.694a	S34013	292 8
ZA40(S)	Upper	1-107.123.693a	KS34006	292 1
	Lower	1-107.187.167	KS34013	292 2
ZA40S	Upper	1-107.189.091a	KS34005	292 5
	Lower	1-107.187.167	KS34013	292 2
ZA40SS	Upper	1-107.275.281	KS34008	292 6
	Lower	1-107.275.282	KS34014	292 7

There is always a BIMETAL solution to your tribological problems.
Contact us !

