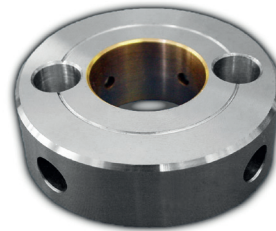


1.301 A

**Rotor BIMETAL**  
avec corps en acier et  
bronze TOKAT sur la  
face de frottement

**BIMETAL Rotor**  
mit Stahlkörper und TOKAT  
Bronze auf der Gleitfläche

**BIMETAL Rotor**  
rotor in steel with  
TOKAT bronze on the  
friction surface



## Avantages

Diminution du volume de construction par une solution compacte.  
**Grand choix des matériaux de base, comme CK 45, 42 Cr Mo 4, 34 Cr Ni Mo 6 etc.**  
Dilatation thermique identique du corps de pompe et de l'axe assurant l'étanchéité.

**Résiste aux températures élevées (+250°C).**

Spécialement indiqué pour des applications à haute pression et fortes sollicitations.

**La parfaite liaison intermétallique entre l'acier et le TOKAT est garantie par le système de contrôle ultrasons mis au point par KUGLER BIMETAL SA.**

Il y a toujours une solution BIMETAL à vos problèmes tribologiques.

**Consultez nous !**

## Vorteile

Reduzierter Platzbedarf durch kompakte Bauweise.

**Grosse Auswahl an Grundwerkstoffen, wie CK 45, 42 Cr Mo 4, 34 Cr Ni Mo 6 usw.**

Gleicher Ausdehnungskoeffizient von Rotor und Achse, dadurch wird die Abdichtung gesichert.

**Widersteht hohen Temperaturen (+250°C).**

Speziell für Anwendungen mit hohem Druck und Belastungen geeignet.

**Die perfekte intermetallische Verbindung zwischen dem Stahl und der TOKAT Bronze wird durch ein von KUGLER BIMETAL SA entwickeltes Ultraschallkontrollsystem garantiert.**

Es gibt immer eine BIMETAL Lösung für Ihre tribologischen Probleme.

**Fragen Sie bei uns an !**

## Advantages

Reduced construction volume by using a more compact design.

**Large selection for basic material, such as AISI 1045, 4140, 4340 etc.**

Same linear expansion between rotor and shaft, thus the sealing is guaranteed.

**Resists to high temperature (+250°C = 450°F).**

Specially indicated for applications with high pressure and stress.

**The perfect intermetallic bond between the steel and the TOKAT bronze is guaranteed by an ultrasonic control system developed by KUGLER BIMETAL SA.**

There is always a BIMETAL solution to your tribological problems.

**Contact us !**

Applications  
Anwendungen  
Applications

